

# みんなの 広場

総合南東北福祉センター八山田  
 特別養護老人ホーム  
 南東北グランプラス八山田  
 通所介護  
 南東北デイサービスセンター八山田  
 南東北八山田居宅介護支援事業所  
 就労継続支援事業所 ジョブステップ八山田  
 児童通所支援事業所 さくらんぼ  
 児童通所支援事業所 すだち  
 共同生活援助事業所 南東北ライフステップ八山田  
 指定特定相談支援事業所 南東北さくら館



◎新年度がスタートして、早くも1か月が経ちました!◎

<http://www.fukushi-yatsuyamada.com/>

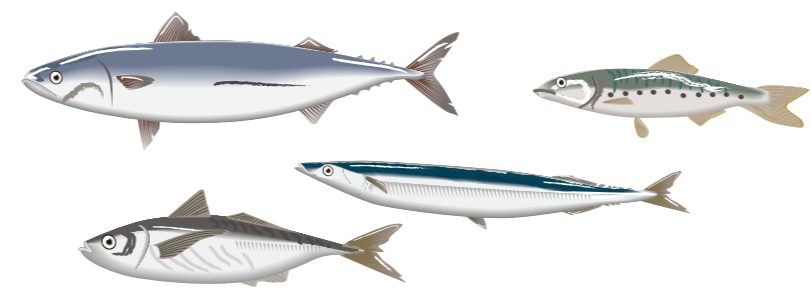
ホームページでは各施設の行事や普段の様子、ショートステイ、デイサービスの空き情報などがご覧いただけます。



## 全国でアニサキス食中毒が 毎年多く発生しています!

生きたアニサキス(幼虫)が付いたままの海産魚介類を生食、あるいは冷凍や加熱が不十分な状態で食べると、食中毒を引き起こすことがあります。

**【原因となりやすい食品】**  
 サバ、サンマ、アジ、イワシ、ヒラメ、サケ、カツオ、イカ等の刺身、冷凍処理していないシメサバなどの加工品です。



参考:農林水産省ホームページ

海の幸を楽しむために  
～アニサキス症の予防～

全国で、アニサキスによる食中毒が毎年多く発生しています!

生きたアニサキス(幼虫)が付いたままの海産魚介類を生食、あるいは冷凍や加熱が不十分な状態で食べると、食中毒を引き起こすことがあります。

原因となりやすい食品は、サバ、サンマ、アジ、イワシ、ヒラメ、サケ、カツオ、イカ等の海産魚介類の刺身、冷凍処理をしていないシメサバなどの加工品です。

美味しい魚料理を安全に楽しむために、以下のポイントに気をつけて、アニサキスによる食中毒を予防しましょう!

海の幸を楽しむために～特に気をつけたいポイント～

- 〇鮮魚を丸ごと一尾で購入したらよく冷やして持ち帰り、すぐに内臓を取り除きましょう。魚の内臓を生で食べることは避けてください。
- 〇十分な冷凍(-20℃で24時間以上)や加熱調理(中心温度60℃で1分以上)でアニサキス幼虫は死にます。
- 〇酢や塩、しょうゆ、ワサビなどの調味料では、アニサキス幼虫は死にません!

海の幸を安全に楽しむために～アニサキス症を予防するために～(農林水産省HP)  
[https://www.maff.go.jp/p/ryousei/syokuryu/food\\_safety/1\\_anisakis/01\\_anisakis.html](https://www.maff.go.jp/p/ryousei/syokuryu/food_safety/1_anisakis/01_anisakis.html)

農林水産省消費・安全局食品安全政策課

### 事業所から お知らせ

## 総合南東北福祉センター八山田 5月・6月スケジュール

事業所名	5月	6月
センター全館	オレンジカフェ(27日) ※開催についての詳細はホームページに掲載しています。	オレンジカフェ(24日) ※開催についての詳細はホームページに掲載しています。
グランプラス八山田	園芸活動	合奏祭
デイサービスセンター八山田	運動会/わくわく体操 茶話会/パン購入	父の日/わくわく体操 茶話会/パン購入
さくらんぼ・すだち	誕生会/製作活動 レクリエーション	誕生会/製作活動 レクリエーション おやつ作り
ジョブステップ八山田	デイサービスセンター 八山田パン販売 地域貢献活動	デイサービスセンター 八山田パン販売 感染症についての勉強会
ライフステップ	創作活動	創作活動

### ジョブステップ八山田 パン販売 スケジュール

曜日	販売場所	販売時間
月	南東北医療クリニック 総合南東北福祉センター八山田	11:30~ 12:00~
火	南東北医療クリニック 郡山市役所(西庁舎)	11:30~ 12:00~
水	南東北医療クリニック 総合南東北福祉センター八山田	11:30~ 12:00~
木	南東北医療クリニック 高齢者等複合施設 達座(大町)	12:00~ 13:00~
金	南東北医療クリニック 総合南東北福祉センター(日和田)	11:30~ 12:20~
土	南東北医療クリニック 総合南東北福祉センター八山田	11:30~ 12:00~

## みんなの広場

2023年5月1日発行

■発行/(社福)南東北福祉事業団  
 総合南東北福祉センター八山田  
 郡山市富久山町八山田字土布池55-1  
 ☎024(954)8501(代表)

## 介護職員、介護支援専門員 障がいグループホーム職員募集 正社員募集 !!

ホームページアドレス <http://www.fukushi-yatsuyamada.com/>  
 詳細はホームページに掲載しています。

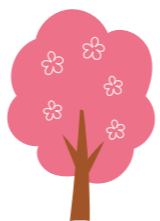
総合南東北福祉センター八山田 [受付時間] 8:30-17:00(平日)  
 TEL.024-954-8501 法人紹介動画がご覧いただけます



特別養護老人ホーム  
南東北グランプラス八山田

お花見しました

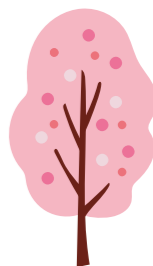
南東北グランプラス八山田では、3月末から4月初めにかけてお花見をしました。「桜、綺麗に咲いてるね」「外の風は暖かくて気持ちいいね」ととてもきれいな「連れてきてくれありがとう」など、笑顔でお花見を楽しみました。



通所介護  
南東北デイサービスセンター八山田

今年も気持ちも新たに  
作品作りに励んでいます！

デイサービスでの作品づくりは皆さんが作りたいものを多く取り入れて行ってもらっています。切り絵、塗り絵、習字、貼り絵、また大きな立体感のある干支の作品や季節を反映したものを作成しています。お一人で集中して作ったり、皆さん一緒に共同作業で作ったりと楽しく過ごしています。



就労継続支援事業所  
ジヨブステップ八山田

新作パン検討会を  
実施しました

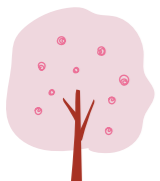
施設周辺のパン屋でパンを買い、試食して検討会を行いました。他店のパンを食べて刺激を受け、新しいアイデアもたくさん浮かびました。これからもみなさんにおいしいパンをお届けできるように、試行錯誤しながらがんばります！



児童通所支援事業所  
さくらんぼすだち

春爛漫

今年は桜があつという間に散ってしまいましたが、晴れた日にはお散歩に出掛けお花見を楽しみました！レクリエーション活動や製作も「イースターエッグ」や「蝶々」、「チューリップ」等春を感じられるものです。子どもたちも「春だね」と喜んでいました。



共同生活援助事業所  
南東北ライフステップ八山田

暖かくなってきました

暖かく過ごしやすい日が増えて来ました。利用者さんも散歩に行ける日を待ち望んでいます。

天気の良い日は軽い運動やリフレッシュも兼ねて外出を増やしていきたいと思えます。

