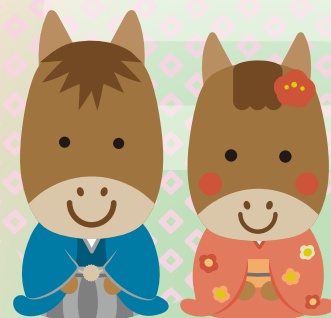




総合南東北福祉センター八山田 センター長

坂井 貴子



謹んで新年のお喜びを申し上げます。

ご利用者様やご家族様そして地域の皆様より、ご理解とご支援を賜り厚く御礼申し上げます。昨年は、感染症の影響も減少し、ご家族様には、面会やあきまつり等数多く当施設に足を運んでいただきました。あきまつりについては、来場者600名という快挙に職員は、利用者様と家族様の楽しい一時とその笑顔を拝見できたことを大変うれしく喜びとなりました。本当に深く感謝申し上げます。

さて、昨年は米騒動に端を発し、私たちの生活すべてに物価高騰という大きな問題が振りかかってきました。介護業界でも同様に大きく直面した問題でした。今年も引き続き、利用者様と職員の生活をよりよくするための重要な課題として取り組んでいかなければなりません。今年は、午年（うまどし）です。午年は、十二支の中でもとくに勢い・行動・成長の象徴であると言われ、新しい挑戦に踏み出すことに最適といわれているそうです。利用者様に安心して利用していただけるように、全事業所において職員一同、現状を把握し、課題解決に向けた具体的な取り組みをしてまいります。引き続きご理解とご協力をお願い申し上げます。

当センターは、児童から高齢者の方まで、世代を超えて交流することができます。

施設の特徴を生かしながら、地域からも必要とされ、信頼されるような施設づくりを目標に進んでまいります。これからもご指導とご鞭撻のほどよろしくお願い申し上げます。

最後に皆様にとりまして、この一年が幸多き年となりますよう心からお祈り申し上げます。

新年明けましておめでとうございます



南東北グランプラス八山田

所属長 梨本 瞬

謹んで新年のご挨拶を申し上げます。昨年は皆さまの温かいご支援とご協力に支えられ、無事に過ごす事が出来ました事、心より感謝申し上げます。新しい一年が皆様にとって、穏やかで幸せな日々となりますよう、職員一同、全力でサポートさせていただきます。これからも一緒に笑顔で過ごし素敵な思い出を作っていける事を楽しみにしております。本年もどうぞよろしくお願い申し上げます。



南東北デイサービスセンター八山田

所属長 宗像 一之

新年あけましておめでとうございます。謹んで新年のご挨拶を申し上げます。
デイサービスでは干支の壁画を作成しました。干支の午年にあやかり、エネルギーに前進する飛躍の年といたします。皆様の益々のご健勝をデイサービス職員一同お祈り申し上げます。



南東北八山田居宅介護支援事業所

所属長 佐藤 善彦

新年あけましておめでとうございます。地域の皆さまに寄り添い、安心して在宅生活を続けていただけるよう、職員一同連携を深め、より良い支援に努めてまいります。本年もよろしくお願いいたします。



ジョブステップ八山田

所属長 後藤 なごみ

謹んで新年のご挨拶を申し上げます。
旧年中は、利用者様・ご家族様に多大なるご理解とご協力を賜り、心より感謝申し上げます。
新体制となりましたジョブステップですが、本年も、利用者様一人ひとりの目標やペースを大切にしながら、安心して通所していただけるよう職員一同、より良い支援に努めてまいります。
皆さまによって健やかで実り多き1年となりますよう心よりお祈り申し上げます。



さくらんぼ・すだち

所属長 江藤 よしえ

新年を迎え、心新たにスタートしました。昨年の12月から異動となり、まだまだ不慣れな面もありますが、職員と協力しながら頑張っていきます。
子どもたちの笑顔と成長を大切にしながら安心して過ごせる場所と支援を提供できるよう取り組んでいきたいと思ひます。



南東北ライフステップ八山田

所属長 宗像 悦子

明けましておめでとうございます。
昨年は多くのお力添えをいただき誠にありがとうございました。今年も皆様との絆を大切に、笑顔あふれる素敵な1年になるよう職員一同努めてまいります。
本年もよろしくお願い申し上げます。